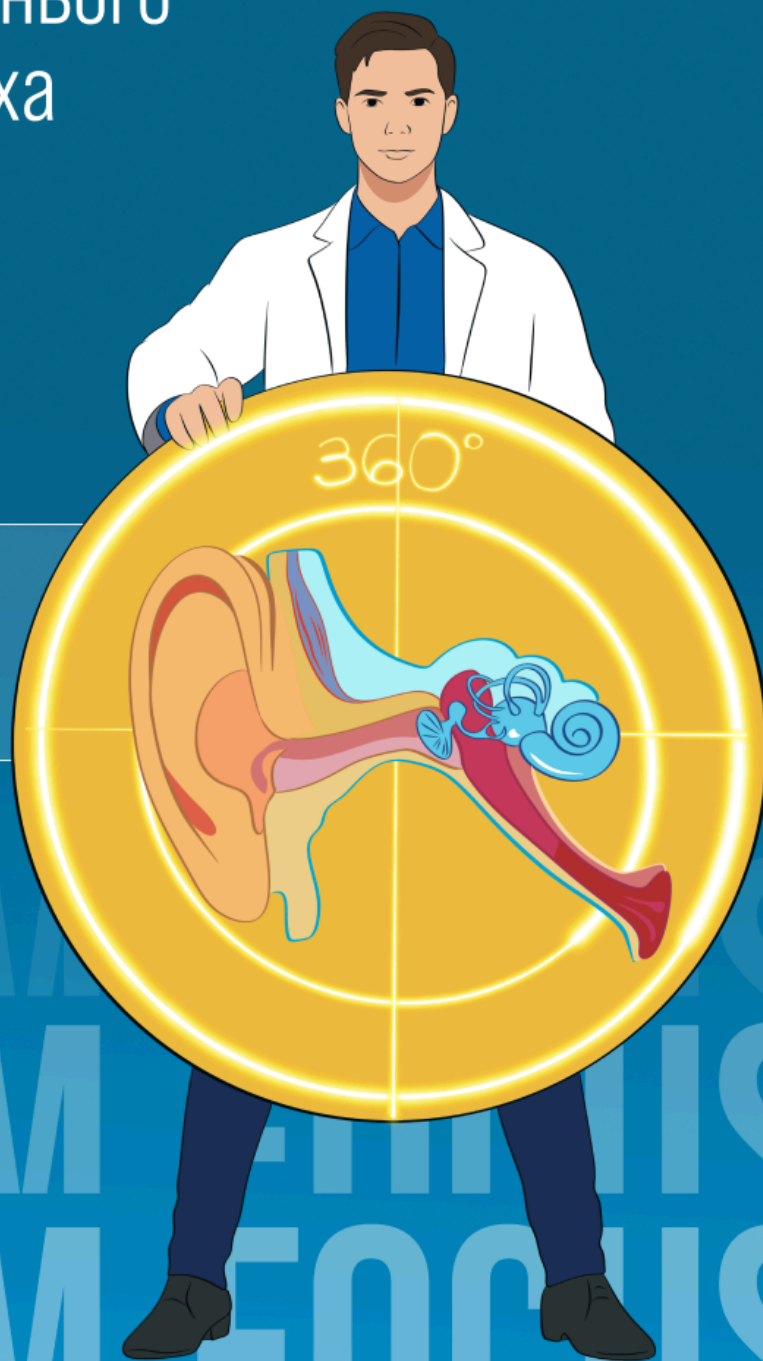
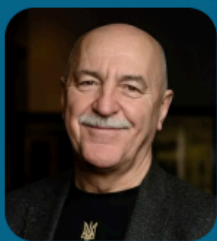


Патологія слухового аналізатора 360°: сучасні алгоритми ведення захворювань зовнішнього, середнього та внутрішнього вуха

Трансляція на
online.shdm.school



Патологія слухового аналізатора 360°: сучасні алгоритми ведення захворювань зовнішнього, середнього та внутрішнього вуха



Попович Василь Іванович

Д.мед.н., професор, завідувач кафедри хірургії №1 Львівського національного медичного університету, експерт МОЗ України за напрямом «Отоларингологія. Дитяча отоларингологія. Сурдологія»



Березнюк Володимир Васильович

Д.мед.н., професор кафедри дитячої хірургії, ортопедії, травматології та оториноларингології Дніпровського державного медичного університету, заслужений лікар України, Лауреат Державної премії України, кавалер ордена «За заслуги» III ступеня



Кошель Іванна Василівна

Д.мед.н., професорка, завідувачка кафедри оториноларингології з курсом хірургії голови та шиї Івано-Франківського національного медичного університету



Гавриленко Юрій Володимирович

Д.мед.н., професор кафедри оториноларингології, дитячої оториноларингології та сурдології Національного університету охорони здоров'я України імені П.Л. Шупика



Пухлік Сергій Михайлович

Д.мед.н., професор, академік Академії наук вищої школи України, завідувач кафедри оториноларингології Одеського національного медичного університету

Патологія слухового аналізатора 360°:

сучасні алгоритми ведення захворювань
зовнішнього, середнього та внутрішнього вуха

15:00 – 15:10

Актуалізація проблематики

15:10 – 15:40

Анатомо-фізіологічні особливості слухового та вестибулярного аналізатора – **Попович В.І.**

15:40 – 16:40

Панельна дискусія "Хвороби зовнішнього та середнього вуха"

16:40 – 17:10

Хвороба Мен'єра: сучасний погляд на діагностику та менеджмент – **Пухлік С.М.** / Проводиться за підтримки компанії ТЕВА та не є підставою для нарахування балів фахівцям у сфері охорони здоров'я за системою безперервного професійного розвитку/

17:10 – 17:30

Розбір клінічного скетчу "Оптимальний контроль оталгії при середньому отиті: місцеві препарати як перша лінія терапії" /За підтримки ТОВ "Др. Редді'с Лабораторіз"/

17:30 – 18:00

Панельна дискусія "Перфоративний середній отит"

18:00 – 18:30

Підведення підсумків

18:30 – 19:00

Q&A Session | Відповіді на запитання

